



Vorhaben nach § 21 NABEG

Trassenachse

Geschlossene Querung mit Querungsnummer

Bohrpressung

HDD

Mikrotunnel

Schutzstreifen

Arbeitsfläche

Linkbox

temporär anzulegende

Nutzung vorhandener Straßen (keine Eingriffsfläche)

Bauwässerhaltung

Einleitstelle mit Nummer

Baubedingte Grundwasserabsenkung (im Baubedingte Grundwasserabsenkung

Erläuternde Maßnahmenkennzeichnung

XX Maßnahme vor Baubeginn

XX Maßnahme während der Bauausführung

XX Maßnahme nach Bauende

Naturschutzrechtliche und waldrechtliche Kompensationsmaßnahmen

Ausgleichsmaßnahmen

A7 Anlage / Entwicklung eines Feuchtgrünlandkomplexes

A8 Anlage / Entwicklung von artenreichem Extensivgrünland

A9 Anlage / Entwicklung von Gehölzen (mesophile Gebüsche, Feldgehölze)

A10 Anlage / Entwicklung von Röhricht / Großseggenried zur §30-Kompensation

A11 Anlage / Entwicklung von artenreichem Grünland zur §30-Kompensation

AW1 Ersatzaufforstung - Anlage/ Entwicklung eines Buchenwalds basenarmer Standorte in der Gemeinde Ergoldsbach (Gmkg. Ergoldsbach, Fl.-Nr. 1646/3)

WoKo Wiederherstellung vorhandener Ausgleichsflächen Dritter / Okkultflächen

CEF-Maßnahmen

Acer5a Anlage von Ausgleichshabitaten für Reptilien

Acer5b Anlage von Ausgleichshabitaten für Haselmäuse

Acer6 Schaffung von Eiablageplätzen für die Zauneidechse

Acer7 Aufwertung der Lebensräume für Reptilien - Zauneidechse

Acer8 Anbringen von Ersatzquartieren, Schaffung von Initialhöhlen, Anbringen ausgesägender Naturhöhlen - Fledermäuse

Acer13 Anbringen von Haselmäusekästen

Acer22a Nutzungsintensivierung mit Wiedervermässungsmaßnahmen - Kiebitz

Acer24a Anlage von Lerchenfenstern und Blühstreifen - Feldlerche, Wiesenschafstelze

Acer24b Habitatoptimierung auf Ackerflächen - Rebhuhn und Wachtel

Sonstige Maßnahmen

Rekultivierung

Initiale Wiederherstellung

Nachrichtliche Darstellungen

gesetzlich geschütztes Biotop

Flurstücke mit Nr.

B112 BNT Kartierung mit BNT-Code (nördl.) / D3b (südl.)

Trassenachse des Abschnitts D2 (nördl.) / D3b (südl.)

Festgelegter Trassenkorridor (TTK) gem. § 12 NABEG

Gemeindegrenze

Landkreisgrenze

Blattschnitt

Arbeitskilometrierung

500 m

Planänderung I

Änderung oder Ergänzung von Maßnahmen

Blattschnittübersicht

0 100 200 Meter

Datenquellen: SOL_CD_U_AGE_DOC_Datengrundlagen.pdf (Anlage M)

Referenzsystem: ETRS 1989 UTM Zone N32, Projektion: Transverse Mercator, Datum: ETRS 1989

Höhenystem: DHHN2016

Tennet

Unterlage: I6.2 Blatt: 02 von 35

BBPIG Vorhaben 5, HGU-Verbindung Wolmirstedt - Isar
BBPIG Vorhaben 5a, HGU-Verbindung Klein Rogahn - Isar
Leitung Nr.: LH-16-10003 / LH-16-10004
Planfeststellungsabschnitt D3a
Maßnahmenkarte

SOL D3a §21 Anlage I6.2 Maßnahmenpläne - Kompensations- und Wiederherstellungsmaßnahmen

02	27.05.2025	PLANÄNDERUNG I	H. Jäger	M. Kuhlmann	N. Trommler	Nedja Kraiser
01	12.06.2024	Deckblatt I	K. Schmitt	M. Kuhlmann	N. Trommler	Christian Scharfberg
00	10.08.2023	Erstellung	A. Emmer	M. Kuhlmann	N. Trommler	Christian Scharfberg
Rev	Datum	Inhalt / Art der Änderung	Erstellt	GesetzARGE	FreigebeARGE	Freigebe WT

Vorhabenbetreiber:
Tennet TSO GmbH
Bernecker Straße 70
95448 Bayreuth

Festgestellt nach § 24 NABEG
Bonn, den **22.08.25**
i.A. J. Heide

Auftragnehmer:
ARGE SOL Umwelt Süd GbR
c/o Arcadia Germany GmbH
Europaplatz 3
64293 Darmstadt

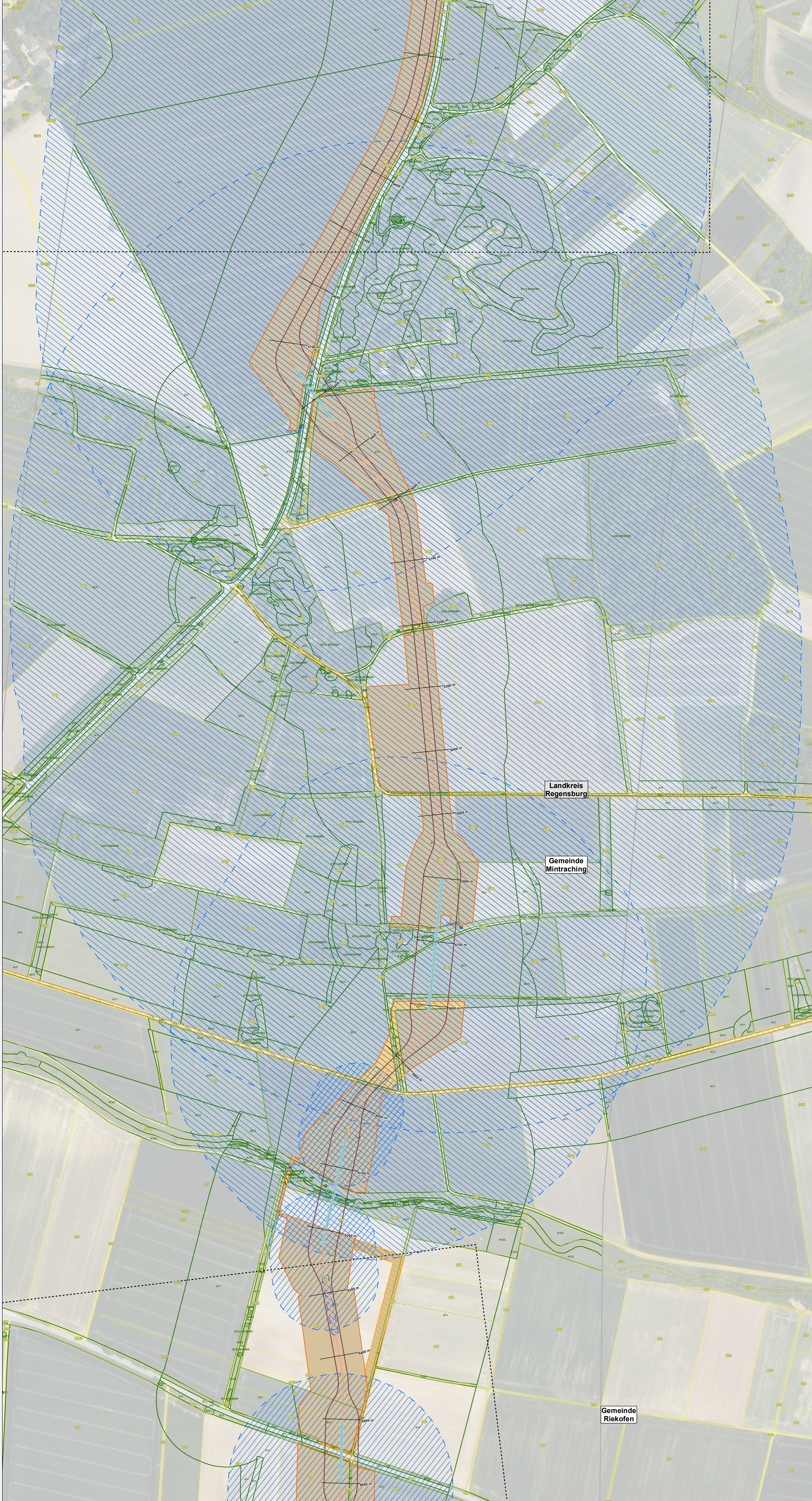
ARGE SOL UMWELT SÜD

Der SuedOstLink (Vorhaben 5) wird durch EU-Mittel gefördert.
Kofinanziert von der Fazilität „Connecting Europe“ der Europäischen Union.

Blatt-Nr.: 02 von 35 Maßstab: 1:2.000
km: Einheit: m
Dok. Titel: Objekt: DCC Dok. Identifikationsnummer: 458-110-00-00-00-00-00

PLANÄNDERUNG I

Dateiname: SOL_D3a_PAE_I_20250527_U_Anl_I6_2_MaßnahmenPlan_V1_R02.mxd



Trassenachse

Geschlossene Querung mit Querungsnummer

Bohrpressung

HDD

Mikrotunnel

Schutzstreifen

Arbeitsfläche

Linkbox

Zuwegungen

temporär anzulegende

Nutzung vorhandener Straßen (keine Eingriffsfläche)

Bauwasserhaltung

Einleiste mit Nummer

Baubedingte Grundwasserabsenkung (im

Baubedingte Grundwasserabsenkung

Erläuternde Maßnahmenkennzeichnung

Maßnahme vor Baubeginn

Maßnahme während der Bauausführung

Maßnahme nach Bauende

Naturschutzrechtliche und waldrechtliche Kompensationsmaßnahmen

Ausgleichsmaßnahmen

A7

A7

A8

A8

A9

A9

A10

A10

A11

A11

AW1

AW1

WoKo

WoKo

CEF-Maßnahmen

A_{CEr}5a

A_{CEr}5b

A_{CEr}6

A_{CEr}7

A_{CEr}8

A_{CEr}13

A_{CEr}22a

A_{CEr}24a

A_{CEr}24b

Sonstige Maßnahmen

Rekultivierung

Initiale Wiederherstellung

Nachrichtliche Darstellungen

gesetzlich geschütztes Biotop

Flurstücke mit Nr.

B112

BNT Kartierung mit BNT-Code

Trassenachse des Abschnitts D2 (nördl.) / D3b (südl.)

Festgelegter Trassenkorridor (RTK) gem. § 12 NABEG

Trassenachse

Gemeindegrenze

Landkreisgrenze

Blattschnitt

Arbeitskilometrierung

500 m

Planänderung I

Änderung oder Ergänzung von Maßnahmen

Blattschnittübersicht

Landkreis Regensburg

Landkreis Straubing-Bogen

Landkreis Landshut

Regierungsbezirk Oberpfalz

Regierungsbezirk Niederbayern

Trassenachse

Vorgedruckter Kartenstapel mit Nummer

Wahler Karteikblätter mit Nummer

0

100

200

Meter

Datenquellen: SOL_CD_U_AGE_DOC_Datengrundlagen.pdf (Anlage M)

Referenzsystem: ETRS 1989 UTM Zone N32, Projektion: Transverse Mercator, Datum: ETRS 1989

Höhenystem: DHHN2016

Tennet

Unterlage : I6.2

Blatt : 04 von 35

BBPBG Vorhaben 5, HGU-Verbindung Wolmirstedt - Isar

BBPBG Vorhaben 5a, HGU-Verbindung Klein Rogahn - Isar

Leitung Nr.: LH-16-10003 / LH-16-10004

Planfeststellungsabschnitt D3a

Maßnahmenkarte

SOL D3a §21 Anlage I6.2 Maßnahmenpläne -

Kompensations- und Wiederherstellungsmaßnahmen

02

27.05.2025

PLANÄNDERUNG I

H. Jäger

M. Kuhlmann

N. Trommler

Nedja Kraus

01

12.06.2024

Deckblatt I

K. Schmidt

M. Kuhlmann

N. Trommler

Christian Scharfberg

00

10.08.2023

Erstellung

A. Emmert

M. Kuhlmann

N. Trommler

Christian Scharfberg

Rev

Datum

Inhalt / Art der Änderung

Erstellt

GesetzARGE

FreigebeARGE

Freigebe WT

Vorhabenbetreiber:

Tennet TSO GmbH

Bernecker Straße 70

95448 Bayreuth

Festgelegt nach § 24 NABEG

22.05.25

i.A. Jäger

Auftragnehmer:

ARGE SOL Umwelt Süd GbR

c/o Arcadia Germany GmbH

Europaplatz 3

64293 Darmstadt

ARGE SOL

UMWELT

SÜD

Der SuedOstLink (Vorhaben 5) wird durch EU-Mittel gefördert.

Kofinanziert von der Fazilität

„Connecting Europe“ der Europäischen Union.

Blatt-Nr.: 04 von 35

Maßstab:

1:2.000

km:

Einheit:

m

Dok. Titel

Objekt

DCC

Dok. Identifikationsnummer

458-110-04-03-02-01

PLANÄNDERUNG I

Datenname: SOL_D3a_PAE1_20250527_U_Anl_I6_2_MaßnahmenPlan_V1_R02.mxd



Vorhaben nach § 21 NABEG

Trassenachse

Geschlossene Querung mit Querungsnummer

Bohrpressung

HDD

Mikrotunnel

Schutzstreifen

Arbeitsfläche

Linkbox

Zuwegungen

temporär anzulegende

Nutzung vorhandener Straßen (keine Eingriffsfläche)

Bauwasserhaltung

Einleiste mit Nummer

Baubedingte Grundwasserabsenkung (im Baubedingte Grundwasserabsenkung

Erläuternde Maßnahmenkennzeichnung

XX

Maßnahme vor Baubeginn

XX

Maßnahme während der Bauausführung

XX

Maßnahme nach Bauende

Naturschutzrechtliche und waldrechtliche Kompensationsmaßnahmen

Ausgleichsmaßnahmen

A7

A7

Anlage / Entwicklung eines Feuchtgrünlandkomplexes

A8

A8

Anlage / Entwicklung von artenreichem Extensivgrünland

A9

A9

Anlage / Entwicklung von Gehölzen (mesophile Gebüsche, Feldgehölze)

A10

A10

Anlage / Entwicklung von Röhricht / Großseggenried zur §30-Kompensation

A11

A11

Anlage / Entwicklung von artenreichem Grünland zur §30-Kompensation

AW1

Ersatzaufforstung – Anlage/ Entwicklung eines Buchenwalds basenarmer Standorte in der Gemeinde Ergoldsbach (Gmkg. Ergoldsbach, Fl.-Nr. 1646/3)

W0ko

Wiederherstellung vorhandener Ausgleichsflächen Dritter / Ökotothflächen

CEF-Maßnahmen

A_{CEr}5a

Anlage von Ausgleichshabitaten für Reptilien

A_{CEr}5b

Anlage von Ausgleichshabitaten für Haselmäuse

A_{CEr}6

Schaffung von Eiablageplätzen für die Zauneidechse

A_{CEr}7

Aufwertung der Lebensräume für Reptilien - Zauneidechse

A_{CEr}8

Anbringen von Ersatzquartieren, Schaffung von Initialhöhlen, Anbringen ausgesägender Naturhöhlen - Fledermäuse

A_{CEr}13

Anbringen von Haselmauskästen

A_{CEr}22a

Nutzungsintensivierung mit Wiedervernässungsmaßnahmen - Kiebitz

A_{CEr}24a

Anlage von Lerchenfenstern und Blühstreifen - Feldlerche, Wiesenschafstelze

A_{CEr}24b

Habitatoptimierung auf Ackerflächen – Rebhuhn und Wachtel

Sonstige Maßnahmen

Rekultivierung

Initiale Wiederherstellung

Nachrichtliche Darstellungen

gesetzlich geschütztes Biotop

Flurstücke mit Nr.

B112

BNT Kartierung mit BNT-Code

Trassenachse des Abschnitts D2 (nördl.) / D3b (südl.)

Festgelegter Trassenkorridor (fTK) gem. § 12 NABEG

Gemeindegrenze

Landkreisgrenze

Blattschnitt

Arbeitskilometrierung

500 m

Planänderung I

Änderung oder Ergänzung von Maßnahmen

Blattschnittübersicht

Landkreis Regensburg

Landkreis Straubing-Bogen

Landkreis Landshut

Regierungsbezirk Oberpfalz

Regierungsbezirk Niederbayern

Trassenachse

Vorgedruckter Kartenblatt mit Nummer

Welche Kartenblätter mit Nummer

0

100

200

Meter

Datenquellen: SOL_CD_U_AGE_DOC_Datengrundlagen.pdf (Anlage M)

Referenzsystem: ETRS 1989 UTM Zone N32, Projektion: Transverse Mercator, Datum: ETRS 1989

Höhenystem: DHHN2016

Tennet

Unterlage : IG.2

Blatt : 05 von 35

BBPVG Vorhaben 5, HGU-Verbindung Wolmirstedt - Isar

BBPVG Vorhaben 5a, HGU-Verbindung Klein Rogahn - Isar

Leitung Nr.: LH-16-10003 / LH-16-10004

Planfeststellungsabschnitt D3a

Maßnahmenkarte

SOL D3a §21 Anlage I6.2 Maßnahmenpläne - Kompensations- und Wiederherstellungsmaßnahmen

02	27.05.2025	PLANÄNDERUNG I	H. Jäger	M. Kuhlmann	N. Trommler
01	12.06.2024	Deckblatt I	K. Schmitt	M. Kuhlmann	N. Trommler
00	10.08.2023	Erstellung	A. Emmert	M. Kuhlmann	N. Trommler
Rev	Datum	Inhalt / Art der Änderung	Erstellt	GestaltARGE	Freigebe WT

Vorhabenbträger: **TenneT TSO GmbH**

Bernecker Straße 70

95448 Bayreuth

Festgestellt nach § 24 NABEG

22.08.25

i. A. J. Jäger

Auftragnehmer: **ARGE SOL Umwelt Süd GbR**

c/o Arcadia Germany GmbH

Europaplatz 3

64293 Darmstadt

ARGE SOL UMWELT SÜD

Der SuedLink (Vorhaben 5) wird durch EU-Mittel gefördert.

Kofinanziert von der Fazilität „Connecting Europe“ der Europäischen Union.

Blatt-Nr.: 05 von 35

Maßstab: 1:2.000

km: Einheit: m

Dok. Titel: Objekt: DCC

Dok. Identnummer: 458-110-0003-02-01

PLANÄNDERUNG I



Vorhaben nach § 21 NABEG

Trassenachse

Geschlossene Querung mit Querungsnummer

Bohrpressung

HDD

Mikrotunnel

Schutzstreifen

Arbeitsfläche

Linkbox

Zuwegungen

temporär anzulegende

Nutzung vorhandener Straßen (keine Eingriffsfläche)

Bauwasserhaltung

Einleitsstelle mit Nummer

Baubedingte Grundwasserabsenkung (im)

Baubedingte Grundwasserabsenkung

Erläuternde Maßnahmenkennzeichnung

Maßnahme vor Baubeginn

Maßnahme während der Bauausführung

Maßnahme nach Bauende

Naturschutzrechtliche und waldrechtliche Kompensationsmaßnahmen

Ausgleichsmaßnahmen

A7 Anlage / Entwicklung eines Feuchtgrünlandkomplexes

A8 Anlage / Entwicklung von artenreichem Extensivgrünland

A9 Anlage / Entwicklung von Gehölzen (mesophile Gebüsche, Feldgehölze)

A10 Anlage / Entwicklung von Röhricht / Großseggenried zur §30-Kompensation

A11 Anlage / Entwicklung von artenreichem Grünland zur §30-Kompensation

AW1 Ersatzaufforstung – Anlage/ Entwicklung eines Buchenwalds basenarmer Standorte in der Gemeinde Ergoldsbach (Gmkg. Ergoldsbach, Fl.-Nr. 1646/3)

WOk Wiederherstellung vorhandener Ausgleichsflächen Dritter / Ökokontofflächen

CEF-Maßnahmen

ACEF5a Anlage von Ausgleichshabitaten für Reptilien

ACEF5b Anlage von Ausgleichshabitaten für Haselmäuse

ACEF6 Schaffung von Eiablageplätzen für die Zauneidechse

ACEF7 Aufwertung der Lebensräume für Reptilien - Zauneidechse

ACEF8 Anbringen von Ersatzquartieren, Schaffung von Initialhöhlen, Anbringen ausgesägender Naturhöhlen - Fledermäuse

ACEF13 Anbringen von Haselmauskästen

ACEF22a Nutzungsextensivierung mit Wiedervernässungsmaßnahmen - Kiebitz

ACEF24a Anlage von Lerchenfenstern und Blühstreifen - Feldlerche, Wiesenschafstelze

ACEF24b Habitatoptimierung auf Ackerflächen – Rebhuhn und Wachtel

Sonstige Maßnahmen

Rekultivierung

Initiale Wiederherstellung

Nachrichtliche Darstellungen

gesetzlich geschütztes Biotop

Flurstücke mit Nr.

B112 BNT Kartierung mit BNT-Code (nördl.) / D3b (südl.)

Trassenachse des Abschnitts D2 (nördl.) / D3b (südl.)

Festgelegter Trassenkorridor (fTK) gem. § 12 NABEG

Gemeindegrenze

Landkreisgrenze

Blattschnitt

Arbeitskilometrierung

500 m

Planänderung I

Änderung oder Ergänzung von Maßnahmen

Blattschnittübersicht

Landkreis Regensburg

Landkreis Straubing-Bogen

Landkreis Landshut

Regierungsbezirk Oberpfalz

Regierungsbezirk Niederbayern

Trassenachse

Vorgeschlagene Kartenschnitt mit Nummer

Welche Kartenschnitte mit Nummer

0 100 200 Meter

Datenquellen: SOL_CD_U_AGE_DOC_Datengrundlagen.pdf (Anlage M)

Referenzsystem: ETRS 1989 UTM Zone N32, Projektion: Transverse Mercator, Datum: ETRS 1989

Höhenystem: DHHN2016

Tennet

Unterlage: I6.2 Blatt: 06 von 35

BBPBG Vorhaben 5, HGU-Verbindung Wolmirstedt - Isar

BBPBG Vorhaben 5a, HGU-Verbindung Klein Rogahn - Isar

Leitung Nr.: LH-16-10003 / LH-16-10004

Planfeststellungsabschnitt D3a

Maßnahmenkarte

SOL D3a §21 Anlage I6.2 Maßnahmenpläne - Kompensations- und Wiederherstellungsmaßnahmen

Rev	Datum	Inhalt / Art der Änderung	H. Jäger	M. Kuhlmann	N. Trommler	Nedja Kraus
02	27.05.2025	PLANÄNDERUNG I				
01	12.06.2024	Deckblatt I	K. Schmitt	M. Kuhlmann	N. Trommler	Christian Scharfberg
00	10.08.2023	Erstellung	A. Emmert	M. Kuhlmann	N. Trommler	Christian Scharfberg
Rev	Datum	Inhalt / Art der Änderung	Erstellt	Gespr. ARGE	Freigegeben	WT

Vorhabenbetreiber: **Tennet TSO GmbH**
Bernecker Straße 70
95448 Bayreuth

Festgestellt nach § 24 NABEG
Bonn, den **22.04.25**
i. A. J. Jäger

Auftraggeber: **ARGE SOL Umwelt Süd GbR**
c/o Arcadis Germany GmbH
Europaplatz 3
64293 Darmstadt

ARGE SOL UMWELT SÜD

Der SuedOstLink (Vorhaben 5) wird durch EU-Mittel gefördert.
Kofinanziert von der Fazilität „Connecting Europe“ der Europäischen Union.

Blatt-Nr.: 06 von 35
Maßstab: 1:2.000
km: Einheit: m
Dok. Titel: Objekt: DCC
Dok. Identifikationsnummer: 16-AR-000003-03

PLANÄNDERUNG I



Trassenachse

Geschlossene Quierung mit Querungsnummer

Bohrpressung

HDD

Mikrotunnel

Schutzstreifen

Arbeitsfläche

Linkbox

Zuwegungen

temporär anzulegende

Nutzung vorhandener Straßen (keine Eingriffsfläche)

Bauwasserhaltung

Einleitstelle mit Nummer

Baubedingte Grundwasserabsenkung (im

Baubedingte Grundwasserabsenkung

Erläuternde Maßnahmenkennzeichnung

Maßnahme vor Baubeginn

Maßnahme während der Bauausführung

Maßnahme nach Bauende

Naturschutzrechtliche und waldrechtliche Kompensationsmaßnahmen

Ausgleichsmaßnahmen

A7

A7

Anlage / Entwicklung eines Feuchtgrünlandkomplexes

A8

A8

Anlage / Entwicklung von artenreichem Extensivgrünland

A9

A9

Anlage / Entwicklung von Gehölzen (mesophile Gebüsche, Feldgehölze)

A10

A10

Anlage / Entwicklung von Röhricht / Großseggenried zur §30-Kompensation

A11

A11

Anlage / Entwicklung von artenreichem Grünland zur §30-Kompensation

AW1

AW1

Ersatzaufforstung – Anlage/ Entwicklung eines Buchenwalds basenarmer Standorte in der Gemeinde Ergoldsbach (Gmkg. Ergoldsbach, Fl.-Nr. 1646/3)

Woko

Woko

Wiederherstellung vorhandener Ausgleichsflächen Dritter / Okokontofflächen

CEF-Maßnahmen

ACEF5a

ACEF5a

Anlage von Ausgleichshabitaten für Reptilien

ACEF5b

ACEF5b

Anlage von Ausgleichshabitaten für Haselmäuse

ACEF6

ACEF6

Schaffung von Eiablageplätzen für die Zauneidechse

ACEF7

ACEF7

Aufwertung der Lebensräume für Reptilien - Zauneidechse

ACEF8

ACEF8

Anbringen von Ersatzquartieren, Schaffung von Initialhöhlen, Anbringen ausgesägender Naturhöhlen - Fledermäuse

ACEF13

ACEF13

Anbringen von Haselmauskästen

ACEF22a

ACEF22a

Nutzungsintensivierung mit Wiedervernässungsmaßnahmen - Kiebitz

ACEF24a

ACEF24a

Anlage von Lerchenfenstern und Blühstreifen - Feldlerche, Wiesenschäfstelze

ACEF24b

ACEF24b

Habitatoptimierung auf Ackerflächen – Rebhuhn und Wachtel

Sonstige Maßnahmen

Rekultivierung

Initiale Wiederherstellung

Nachrichtliche Darstellungen

gesetzlich geschütztes Biotop

Flurstücke mit Nr.

BNT Kartierung mit BNT-Code

Trassenachse des Abschnitts D2 (nördl.) / D3b (südl.)

Festgelegter Trassenkorridor (fTK) gem. § 12 NABEG

Gemeindegrenze

Landkreisgrenze

Blattschnitt

Arbeitskilometrierung

500 m

Planänderung I

Änderung oder Ergänzung von Maßnahmen

Blattschnittübersicht

Landkreis Regensburg

Landkreis Straubing-Bogen

Landkreis Landshut

Regierungsbezirk Oberpfalz

Regierungsbezirk Niederbayern

Trassenachse

Vorgedruckte Kartenblätter mit Nummer

Wahle Kartenblätter mit Nummer

0

100

200

Meter

Datenquellen: SOL_CD_U_AGE_DOC_Datengrundlagen.pdf (Anlage M)

Referenzsystem: ETRS 1989 UTM Zone N32, Projektion: Transverse Mercator, Datum: ETRS 1989

Höhenystem: DHHN2016

Tennet

Unterlage : I6.2

Blatt : 07 von 35

BBPVG Vorhaben 5, HGU-Verbindung Wolmirstedt - Isar

BBPVG Vorhaben 5a, HGU-Verbindung Klein Rogahn - Isar

Leitung-Nr.: LH-16-10003 / LH-16-10004

Planfeststellungsabschnitt D3a

Maßnahmenkarte

SOL D3a §21 Anlage I6.2 Maßnahmenpläne - Kompensations- und Wiederherstellungsmaßnahmen

02	27.05.2025	PLANÄNDERUNG I	H. Jäger	M. Kuhlmann	N. Trommler	Nedja Kraiser
01	12.06.2024	Deckblatt I	K. Schmitt	M. Kuhlmann	N. Trommler	Christian Scharfberg
00	10.08.2023	Erstellung	A. Emmert	M. Kuhlmann	N. Trommler	Christian Scharfberg
Rev	Datum	Inhalt / Art der Änderung	Erstellt	Gespr. ARGE	Freigebe ARGE	Freigebe WT

Vorhabenbeträger:

TenneT TSO GmbH

Bernecker Straße 70

95448 Bayreuth

Festgestellt nach § 24 NABEG

27.05.25

27.05.25

27.05.25

27.05.25

Auftraggeber:

ARGE SOL Umwelt Süd GbR

c/o Arcadia Germany GmbH

Europaplatz 3

64293 Darmstadt

ARGE SOL

Umwelt

Süd

Der SuedOstLink (Vorhaben 5) wird durch EU-Mittel gefördert.

Kofinanziert von der Fazilität

„Connecting Europe“ der Europäischen Union.

Blatt-Nr.: 07 von 35

Maßstab: 1:2.000

km:

Einheit: m

Dok. Titel

Objekt

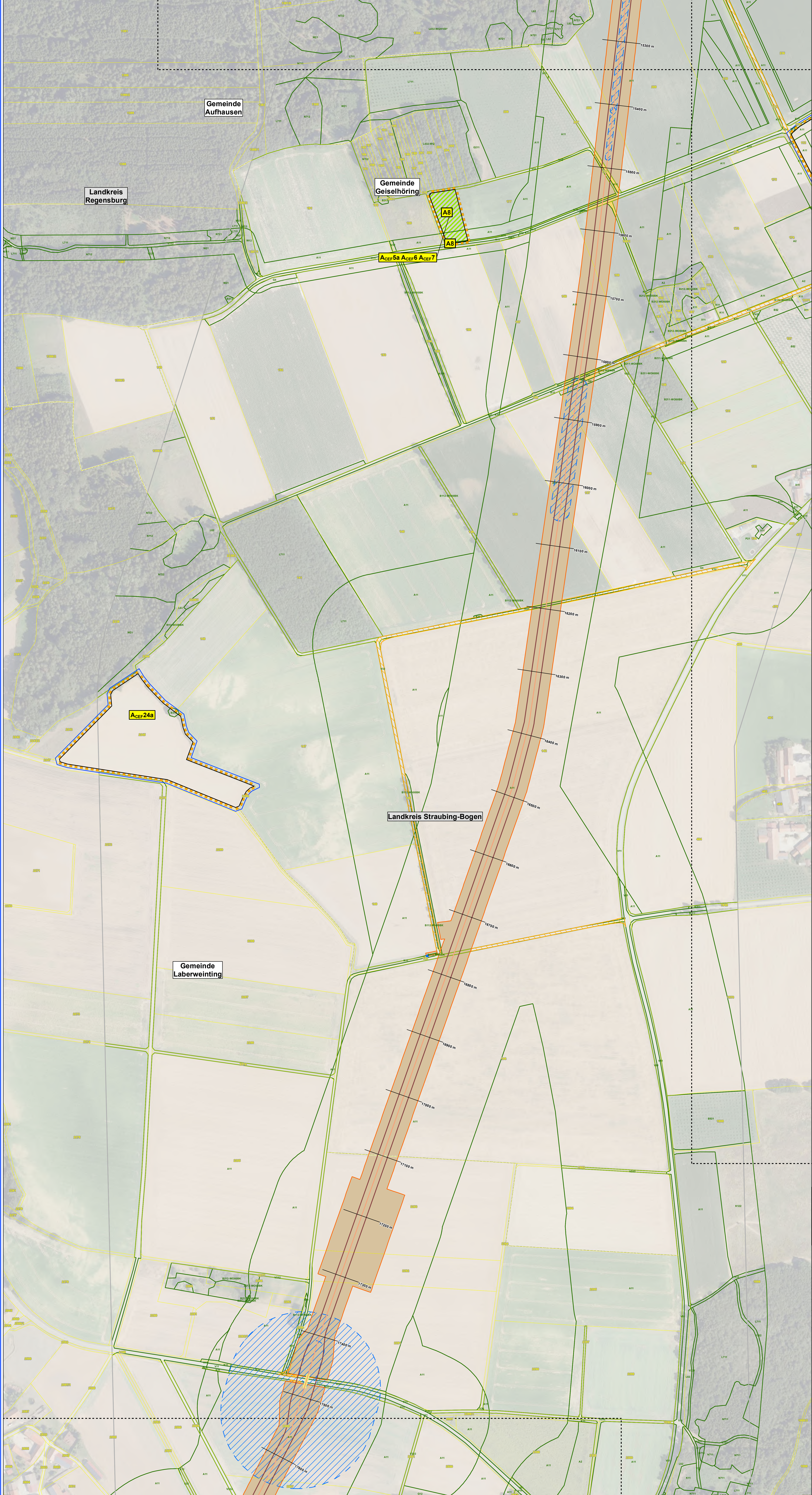
DCC

Dok. Identifikationsnummer

100-000

PLANÄNDERUNG I

Dateiname: SOL_D3a_PAE_I_20250527_U_Anl_I6_2_MaßnahmenPlan_V1_R02.mxd



Trassenachse

Geschlossene Querung mit Querungsnummer

Bohrpressung

HDD

Mikrotunnel

Schutzstreifen

Arbeitsfläche

Linkbox

Zuwegungen

temporär anzulegende

Nutzung vorhandener Straßen (keine Eingriffsfläche)

Bauwasserhaltung

Einleiste mit Nummer

Baubedingte Grundwasserabsenkung (im Baubedingte Grundwasserabsenkung

Erläuternde Maßnahmenkennzeichnung

Maßnahme vor Baubeginn

Maßnahme während der Bauausführung

Maßnahme nach Bauende

Naturschutzrechtliche und waldrechtliche Kompensationsmaßnahmen

Ausgleichsmaßnahmen

CEF-Maßnahmen

Sonstige Maßnahmen

Nachrichtliche Darstellungen

Arbeitskilometrierung

Planänderung I

Blattschnittübersicht

0 100 200 Meter

Datenquellen: SOL_CD_U_AGE_DOC_Datengrundlagen.pdf (Anlage M)

Referenzsystem: ETRS 1989 UTM Zone N32, Projektion: Transverse Mercator, Datum: ETRS 1989

Höhenystem: DHHN2016

TenneT

Unterlage: IG.2 Blatt: 14 von 35

BBPVG Vorhaben 5, HGU-Verbindung Wolmirstedt - Isar

BBPVG Vorhaben 5a, HGU-Verbindung Klein Rogahn - Isar

Leitung Nr.: LH-16-10003 / LH-16-10004

Planfeststellungsabschnitt D3a

Maßnahmenkarte

SOL D3a §21 Anlage I6.2 Maßnahmenpläne - Kompensations- und Wiederherstellungsmaßnahmen

02	27.05.2025	PLANÄNDERUNG I	H. Jäger	M. Kuhlmann	N. Trommler
01	12.06.2024	Deckblatt I	K. Schmitt	M. Kuhlmann	N. Trommler
00	10.08.2023	Erstellung	A. Emmert	M. Kuhlmann	N. Trommler
Rev	Datum	Inhalt / Art der Änderung	Erstellt	Geprüft/ARGE	Freigegeben

Vorhabenbeiträger:

TenneT TSO GmbH

Bernecker Straße 70

95448 Bayreuth

Festgestellt nach § 24 NABEG

22.08.25

i. A. J. Jäger

Auftraggeber:

ARGE SOL Umwelt Süd GbR

c/o Arcadis Germany GmbH

Europaplatz 3

64293 Darmstadt

ARGE SOL UMWELT SÜD

Der SuedOstLink (Vorhaben 5) wird durch EU-Mittel gefördert.

Kofinanziert von der Fazilität „Connecting Europe“ der Europäischen Union.

Blatt-Nr.: 14 von 35

Maßstab: 1:2.000

km:

Dok. Titel

Objekt

DCC

Dok. Identifikationsnummer



Vorhaben nach § 21 NABEG

- Trassenachse
- Geschlossene Quering mit Querungsnummer
- Bohrpressung
- HDD
- Mikrotunnel
- Schutzstreifen
- Arbeitsfläche
- Linkbox

Zuwegungen

- temporär anzulegende
- Nutzung vorhandener Straßen (keine Eingriffsfläche)

Bauwasserhaltung

- Einleiste mit Nummer
- Baubedingte Grundwasserabsenkung (im)
- Baubedingte Grundwasserabsenkung

Erläuternde Maßnahmenkennzeichnung

- Maßnahme vor Baubeginn
- Maßnahme während der Bauausführung
- Maßnahme nach Bauende

Naturschutzrechtliche und waldrechtliche Kompensationsmaßnahmen

Ausgleichsmaßnahmen

- A7: Anlage / Entwicklung eines Feuchtgrünlandkomplexes
- A8: Anlage / Entwicklung von artenreichem Extensivgrünland
- A9: Anlage / Entwicklung von Gehölzen (mesophile Gebüsche, Feldgehölze)
- A10: Anlage / Entwicklung von Röhricht / Großseggenried zur §30-Kompensation
- A11: Anlage / Entwicklung von artenreichem Grünland zur §30-Kompensation
- AW1: Ersatzaufforstung – Anlage/ Entwicklung eines Buchenwalds basenarmer Standorte in der Gemeinde Ergoldsbach (Gmkg. Ergoldsbach, Fl.-Nr. 1646/3)
- WoKo: Wiederherstellung vorhandener Ausgleichsflächen Dritter / Ökokontoffächen

CEF-Maßnahmen

- ACEF5a: Anlage von Ausgleichshabitaten für Reptilien
- ACEF5b: Anlage von Ausgleichshabitaten für Haselmäuse
- ACEF6: Schaffung von Eiablageplätzen für die Zauneidechse
- ACEF7: Aufwertung der Lebensräume für Reptilien – Zauneidechse
- ACEF8: Anbringen von Ersatzquartieren, Schaffung von Initialhöhlen, Anbringen ausgesägender Naturhöhlen - Fledermäuse
- ACEF13: Anbringen von Haselmauskästen
- ACEF22a: Nutzungsintensivierung mit Wiedervermässungsmaßnahmen - Kiebitz
- ACEF24a: Anlage von Lerchenfenstern und Blühstreifen - Feldlerche, Wiesenschafstelze
- ACEF24b: Habitatoptimierung auf Ackerflächen – Rebhuhn und Wachtel

Sonstige Maßnahmen

- Rekultivierung
- Initiale Wiederherstellung

Nachrichtliche Darstellungen

- gesetzlich geschütztes Biotop
- Flurstücke mit Nr.
- B112: BNT Kartierung mit BNT-Code
- Trassenachse des Abschnitts D2 (nördl.) / D3a (südl.)
- Festgelegter Trassenkorridor (fTK) gem. § 12 NABEG
- Gemeindegrenze
- Landkreisgrenze
- Blattschnitt

Arbeitskilometrierung

500 m

Planänderung I

Änderung oder Ergänzung von Maßnahmen

Blattschnittübersicht

Datenquellen: SOL_CD_U_AGE_DOC_Datengrundlagen.pdf (Anlage M)

Referenzsystem: ETRS 1989 UTM Zone N32, Projektion: Transverse Mercator, Datum: ETRS 1989

Höhenystem: DHHN2016

Unterlage : IG.2
Blatt : 15 von 35

Tennet

BBPBG Vorhaben 5, HGU-Verbindung Wolmirstedt - Isar
BBPBG Vorhaben 5a, HGU-Verbindung Klein Rogahn - Isar
Leitung Nr.: LH-16-10003 / LH-16-10004
Planfeststellungsabschnitt D3a
Maßnahmenkarte

SOL D3a §21 Anlage I6.2 Maßnahmenpläne - Kompensations- und Wiederherstellungsmaßnahmen

02	27.05.2025	PLANÄNDERUNG I	H. Jäger	M. Kuhlmann
01	12.06.2024	Deckblatt I	K. Schmidt	M. Kuhlmann
00	10.08.2023	Erstellung	A. Emmert	M. Kuhlmann
Rev	Datum	Inhalt / Art der Änderung	Erstellt	Geprüft/ARGE

Vorhabenträger:
Tennet TSO GmbH
Bernecker Straße 70
95448 Bayreuth

Festgestellt nach § 24 NABEG
Bonn, den **22.05.25**
i.A. Jäger

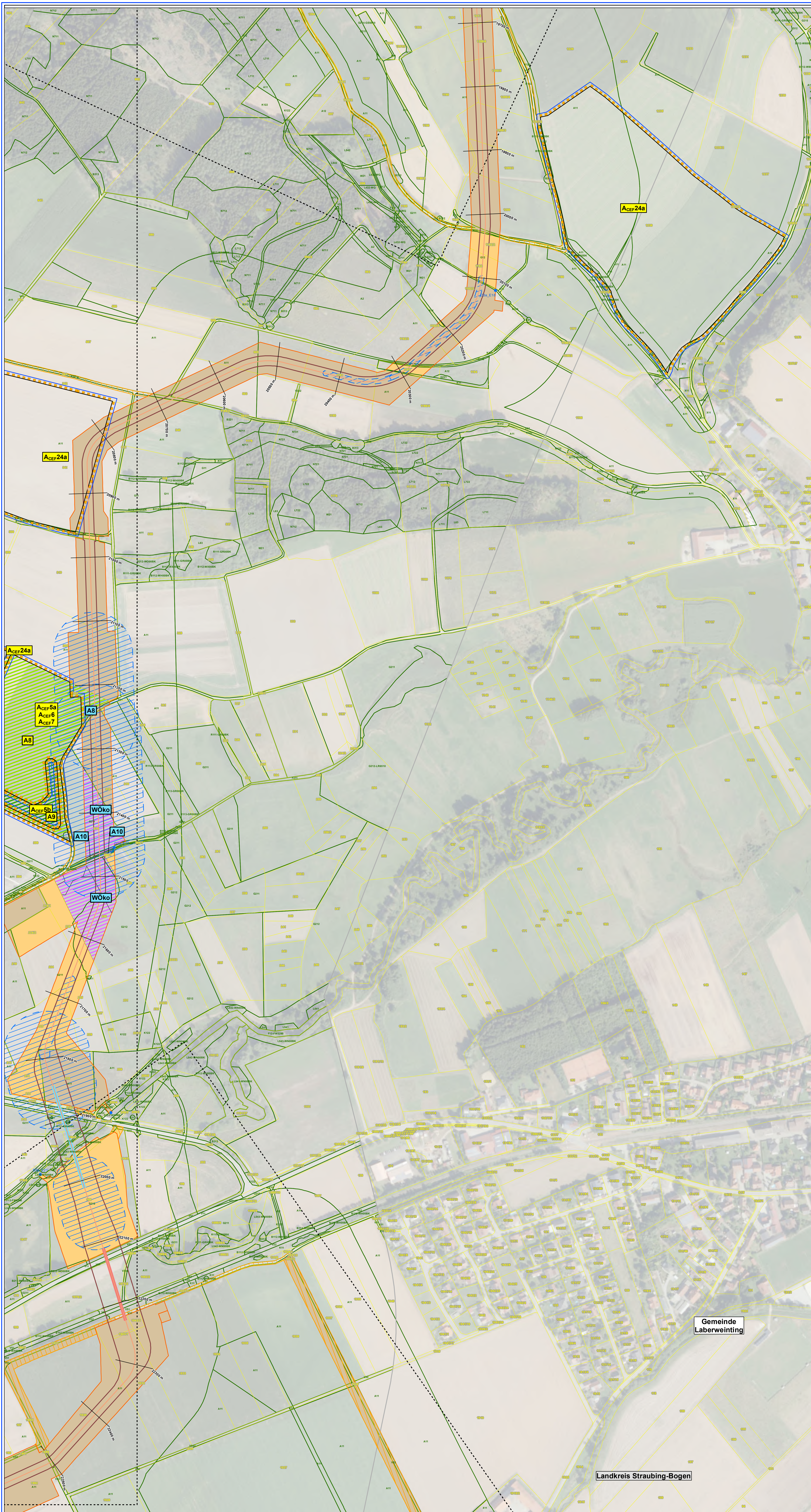
Auftragnehmer:
ARGE SOL Umwelt Süd GbR
c/o Arcadia Germany GmbH
Europaplatz 3
64293 Darmstadt

Der SuedOstLink (Vorhaben 5) wird durch EU-Mittel gefördert.
Kofinanziert von der Fasilität „Connecting Europe“ der Europäischen Union.

Blatt-Nr.: 15 von 35
Maßstab: 1:2.000
km: Einheit: m
Dok. Titel: Objekt: DCC
Dok. Identnummer: 488-110-04-03-02-01

PLANÄNDERUNG I

Datenname: SOL_D3a_PAE_1_20250527_U_Anl_I6_2_MassnahmenPlan_V1_R02.mxd



Vorhaben nach § 21 NABEG

- Trassenachse
- Geschlossene Querung mit Querungsnummer
- Bohrpressung
- HDD
- Mikrotunnel
- Schutzstreifen
- Arbeitsfläche
- Linkbox
- Zuwegungen
 - temporär anzulegende
 - Nutzung vorhandener Straßen (keine Eingriffsfläche)
- Bauwasserhaltung
 - Einleiste mit Nummer
 - Baubedingte Grundwasserabsenkung (im)
 - Baubedingte Grundwasserabsenkung

Erläuternde Maßnahmenkennzeichnung

- Maßnahme vor Baubeginn
- Maßnahme während der Bauausführung
- Maßnahme nach Bauende

Naturschutzrechtliche und waldrechtliche Kompensationsmaßnahmen

Ausgleichsmaßnahmen

- A7, A7: Anlage / Entwicklung eines Feuchtgrünlandkomplexes
- A8, A8: Anlage / Entwicklung von artenreichem Extensivgrünland
- A9: Anlage / Entwicklung von Gehölzen (mesophile Gebüsche, Feldgehölze)
- A10: Anlage / Entwicklung von Röhricht / Großseggenried zur §30-Kompensation
- A11: Anlage / Entwicklung von artenreichem Grünland zur §30-Kompensation
- AW1: Ersatzaufforstung – Anlage/ Entwicklung eines Buchenwalds basenarmer Standorte in der Gemeinde Ergoldsbach (Gmkg. Ergoldsbach, Fl.-Nr. 1646/3)
- W0k0: Wiederherstellung vorhandener Ausgleichsflächen Dritter / Okkultflächen

CEF-Maßnahmen

- ACEF5a: Anlage von Ausgleichshabitat für Reptilien
- ACEF5b: Anlage von Ausgleichshabitat für Haselmäuse
- ACEF6: Schaffung von Eiablageplätzen für die Zauneidechse
- ACEF7: Aufwertung der Lebensräume für Reptilien – Zauneidechse
- ACEF8: Anbringen von Ersatzquartieren, Schaffung von Initialhöhlen, Anbringen ausgesägender Naturhöhlen - Fledermäuse
- ACEF13: Anbringen von Haselmäusekästen
- ACEF22a: Nutzungsextensivierung mit Wiedervernässungsmaßnahmen - Kiebitz
- ACEF24a: Anlage von Lerchenfenstern und Blühstreifen - Feldlerche, Wiesenschafstelze
- ACEF24b: Habitatoptimierung auf Ackerflächen – Rebhuhn und Wachtel

Sonstige Maßnahmen

- Rekultivierung
- Initiale Wiederherstellung

Nachrichtliche Darstellungen

- gesetzlich geschütztes Biotop
- Flurstücke mit Nr.
- B112: BNT Kartierung mit BNT-Code
- Trassenachse des Abschnitts D2 (nördl.) / D3b (südl.)
- Festgelegter Trassenkorridor (fTK) gem. § 12 NABEG
- Gemeindegrenze
- Landkreisgrenze
- Blattschnitt

Arbeitskilometrierung

500 m

Planänderung I

Änderung oder Ergänzung von Maßnahmen

Blattschnittübersicht

Datenquellen: SOL_CD_U_AGE_DOC_Datengrundlagen.pdf (Anlage M)
Referenzsystem: ETRS 1989 UTM Zone N32, Projektion: Transverse Mercator, Datum: ETRS 1989
Höhenystem: DHHN2016

Unterlage : IG.2
Blatt : 16 von 35

BBPVG Vorhaben 5, HGU-Verbindung Wolmirstedt - Isar
BBPVG Vorhaben 5a, HGU-Verbindung Klein Rogahn - Isar
Leitung Nr.: LH-16-10003 / LH-16-10004
Planfeststellungsabschnitt D3a
Maßnahmenkarte

SOL D3a §21 Anlage I6.2 Maßnahmenpläne - Kompensations- und Wiederherstellungsmaßnahmen

02	27.05.2025	PLANÄNDERUNG I	H. Jäger	M. Kuhlmann
01	12.06.2024	Deckblatt I	K. Schmidt	N. Trommler
00	10.08.2023	Erstellung	A. Emmert	M. Kuhlmann
Rev	Datum	Inhalt / Art der Änderung	Erstellt	Geprüft/ARGE

Vorhabenträger:
TenneT TSO GmbH
Bernecker Straße 70
95448 Bayreuth

Festgestellt nach § 24 NABEG
Bonn, den **22.08.25**
i.A. J. H. ...

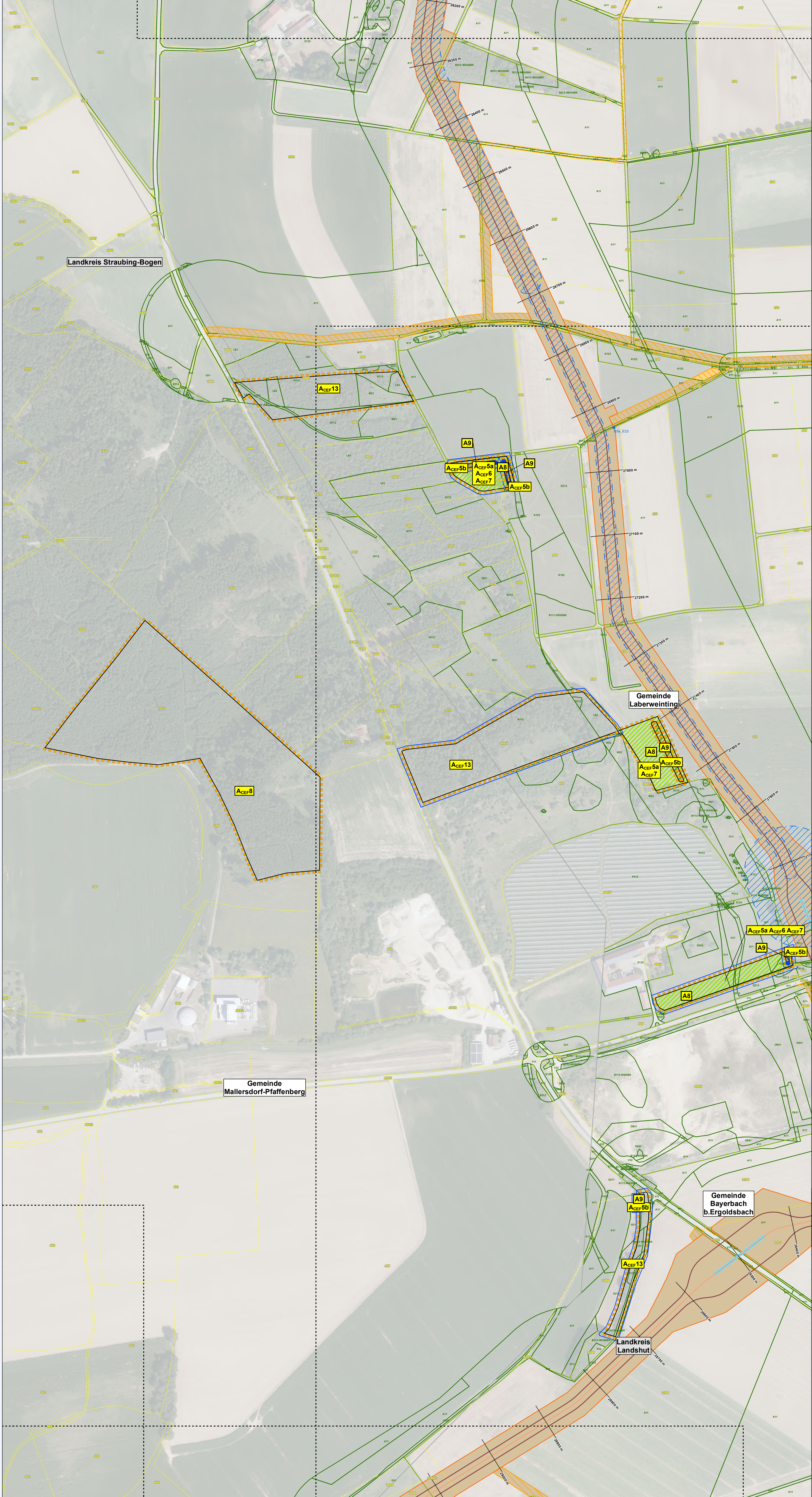
Auftraggeber:
ARGE SOL Umwelt Süd GbR
c/o Arcadis Germany GmbH
Europaplatz 3
64293 Darmstadt

Der SuedOstLink (Vorhaben 5) wird durch EU-Mittel gefördert.
„Kofinanziert von der Fazilität „Connecting Europe“ der Europäischen Union.“

Blatt-Nr.: 16 von 35
Maßstab: 1:2.000
km: Einheit: m
Dok. Titel: Objekt: DCC
Dok. Identifikationsnummer: 16-Ausw.D3a

PLANÄNDERUNG I

Datenname: SOL_D3a_PAE_1_20250527_U_Anl_I6_2_MassnahmenPlan_V1_R02.mxd



Trassenachse

Geschlossene Quering mit Querungsnummer

Bohrpressung

HDD

Mikrotunnel

Schutzstreifen

Arbeitsfläche

Linkbox

Zuwegungen

temporär anzulegende

Nutzung vorhandener Straßen (keine Eingriffsfläche)

Bauwasserhaltung

Einleiste mit Nummer

Baubedingte Grundwasserabsenkung (im)

Baubedingte Grundwasserabsenkung

Erläuternde Maßnahmenkennzeichnung

Maßnahme vor Baubeginn

Maßnahme während der Bauausführung

Maßnahme nach Bauende

Naturschutzrechtliche und waldrechtliche Kompensationsmaßnahmen

Ausgleichsmaßnahmen

CEF-Maßnahmen

Sonstige Maßnahmen

Nachrichtliche Darstellungen

Arbeitskilometrierung

Planänderung I

gesetzlich geschütztes Biotop

Flurstücke mit Nr.

BNT Kartierung mit BNT-Code

Trassenachse des Abschnitts D2 (nördl.) / D3b (südl.)

Festgelegter Trassenkorridor (RTK) gem. § 12 NABEG

Gemeindegrenze

Landkreisgrenze

Blattschnitt

Rekultivierung

Initiale Wiederherstellung

Änderung oder Ergänzung von Maßnahmen

Landkreis Regensburg

Landkreis Straubing-Bogen

Landkreis Landshut

0

100

200

Meter

Datenquellen: SOL_CD_U_AGE_DOC_Datengrundlagen.pdf (Anlage M)

Referenzsystem: ETRS 1989 UTM Zone N32, Projektion: Transverse Mercator, Datum: ETRS 1989

Höhenystem: DHHN2016

Tennet

Unterlage : IG.2
Blatt : 22 von 35

SOL D3a §21 Anlage I6.2 Maßnahmenpläne -
Kompensations- und Wiederherstellungsmaßnahmen

02 27.05.2025 PLANÄNDERUNG I

01 12.06.2024 Deckblatt I

00 10.08.2023 Erstellung

Rev Datum Inhalt / Art der Änderung

Vorhabenbegrüßung

Tennet TSO GmbH

ARGE SOL Umwelt Süd GbR

ARGE SOL Umwelt Süd

Der SuedOstLink (Vorhaben 5) wird durch EU-Mittel gefördert.

Blatt-Nr.: 22 von 35

Maßstab: 1:2.000

Km: Einheit: m

Dok. Titel

Objekt

DCC

Dok. Identifikationsnummer

PLANÄNDERUNG I

Tennet

Unterlage : IG.2
Blatt : 22 von 35

SOL D3a §21 Anlage I6.2 Maßnahmenpläne -
Kompensations- und Wiederherstellungsmaßnahmen

02 27.05.2025 PLANÄNDERUNG I

01 12.06.2024 Deckblatt I

00 10.08.2023 Erstellung

Rev Datum Inhalt / Art der Änderung

Vorhabenbegrüßung

Tennet TSO GmbH

ARGE SOL Umwelt Süd GbR

ARGE SOL Umwelt Süd

Der SuedOstLink (Vorhaben 5) wird durch EU-Mittel gefördert.

Blatt-Nr.: 22 von 35

Maßstab: 1:2.000

Km: Einheit: m

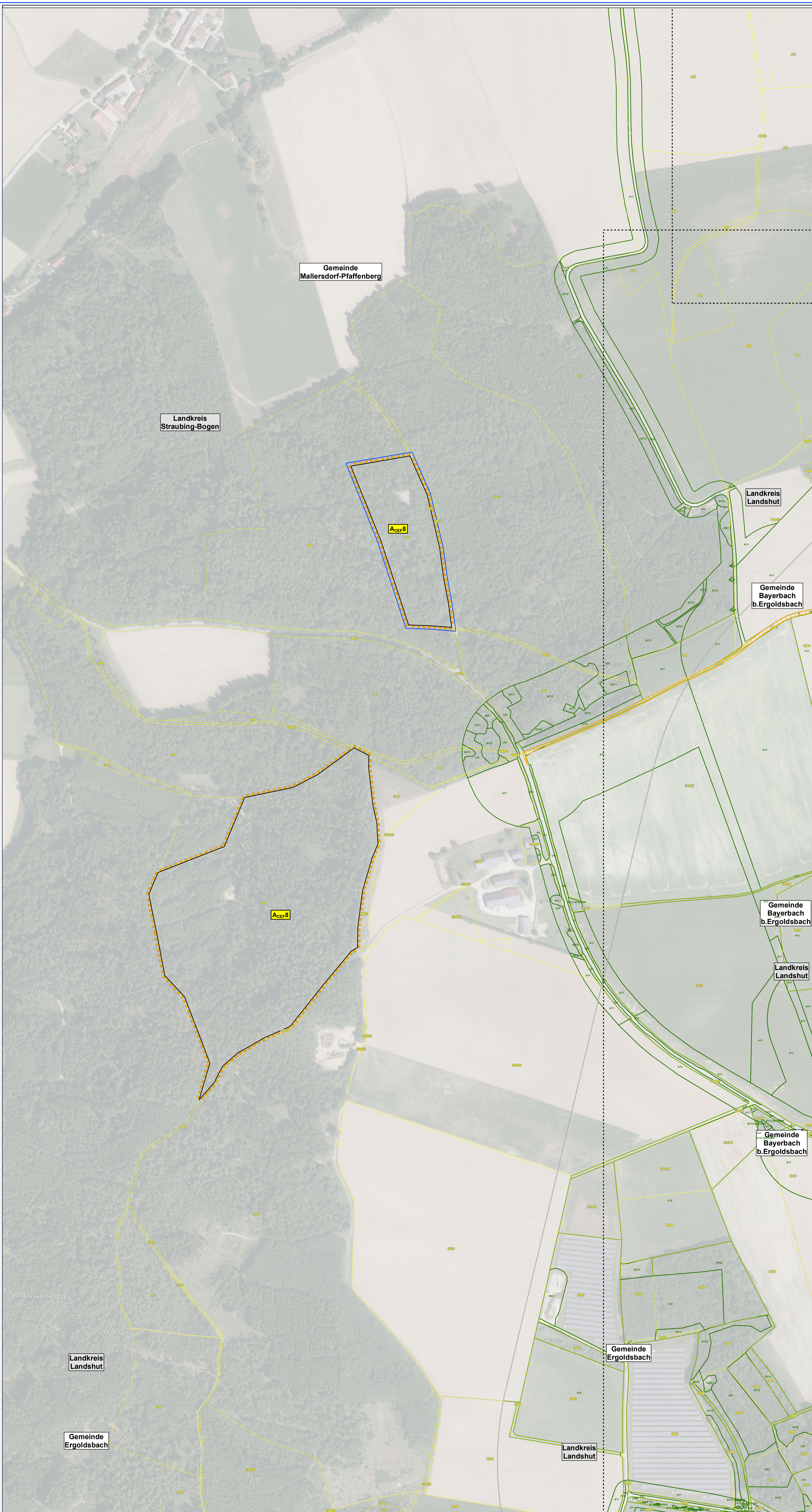
Dok. Titel

Objekt

DCC

Dok. Identifikationsnummer

PLANÄNDERUNG I



Trassenachse

Geschlossene Querung mit Querungsnummer

Bohrpressung

HDD

Mikrotunnel

Schutzstreifen

Arbeitsfläche

Linkbox

Zuwegungen

temporär anzulegende

Nutzung vorhandener Straßen (keine Eingriffsfläche)

Baumaschinenhaltung

Einleiste mit Nummer

Baubedingte Grundwasserabsenkung (im Baubedingte Grundwasserabsenkung)

Erläuternde Maßnahmenkennzeichnung

Maßnahme vor Baubeginn

Maßnahme während der Bauausführung

Maßnahme nach Bauende

Naturschutzrechtliche und waldrechtliche Kompensationsmaßnahmen

Ausgleichsmaßnahmen

A7

A7

A8

A8

A9

A9

A10

A10

A11

A11

AW1

AW1

Woko

Woko

CEF-Maßnahmen

A_CEF5a

A_CEF5b

A_CEF6

A_CEF7

A_CEF8

A_CEF13

A_CEF22a

A_CEF24a

A_CEF24b

Sonstige Maßnahmen

Rekultivierung

Initiale Wiederherstellung

Nachrichtliche Darstellungen

gesetzlich geschütztes Biotop

Flurstücke mit Nr.

B112

BNT Kartierung mit BNT-Code

Trassenachse des Abschnitts D2 (nördl.) / D3b (südl.)

Festgelegter Trassenkorridor (RTK) gem. § 12 NABEG

Gemeindegrenze

Landkreisgrenze

Blattschnitt

Arbeitskilometrierung

500 m

Planänderung I

Änderung oder Ergänzung von Maßnahmen

Blattschnittübersicht

Landkreis Regensburg

Landkreis Straubing-Bogen

Landkreis Landshut

Regierungsbezirk Oberpfalz

Regierungsbezirk Niederbayern

Trassenachse

Vorgedruckter Kartensatz mit Nummer

Wahre Kartensätze mit Nummer

0

100

200

Meter

Datenquellen: SOL_CD_U_AGE_DOC_Datengrundlagen.pdf (Anlage M)

Referenzsystem: ETRS 1989 UTM Zone N32, Projektion: Transverse Mercator, Datum: ETRS 1989

Höhenystem: DHHN2016

Tennet

Unterlage: I6.2

Blatt: 24 von 35

BBPIG Vorhaben 5, HGU-Verbindung Wolmirstedt - Isar

BBPIG Vorhaben 5a, HGU-Verbindung Klein Rogahn - Isar

Leitung Nr.: LH-16-10003 / LH-16-10004

Planfeststellungsabschnitt D3a

Maßnahmenkarte

SOL D3a §21 Anlage I6.2 Maßnahmenpläne -

Kompensations- und Wiederherstellungsmaßnahmen

02

27.05.2025

PLANÄNDERUNG I

H. Jäger

M. Kuhlmann

N. Trommler

Nedja Kraiser

01

12.06.2024

Deckblatt I

K. Schmitt

M. Kuhlmann

N. Trommler

Christian Scharfberg

00

10.08.2023

Erstellung

A. Emmert

M. Kuhlmann

N. Trommler

Christian Scharfberg

Rev

Datum

Inhalt / Art der Änderung

Erstellt

GesetzARGE

Freigebe WT

Vorhabenbetreiber:

TenneT TSO GmbH

Berneckner Straße 70

95448 Bayreuth

Festgestellt nach § 24 NABEG

Bonn, den

22.08.25

i.A.

J. H. H.

Auftraggeber:

ARGE SOL Umwelt Süd GbR

c/o Arcadia Germany GmbH

Europaplatz 3

64293 Darmstadt

ARGE SOL

Umwelt

Süd

Der SuedOstLink (Vorhaben 5) wird durch EU-Mittel gefördert.

Kofinanziert von der Fasilität

„Connecting Europe“ der Europäischen Union.

Blatt-Nr.: 24 von 35

Maßstab: 1:2.000

km:

Einheit: m

Dok. Titel

Objekt

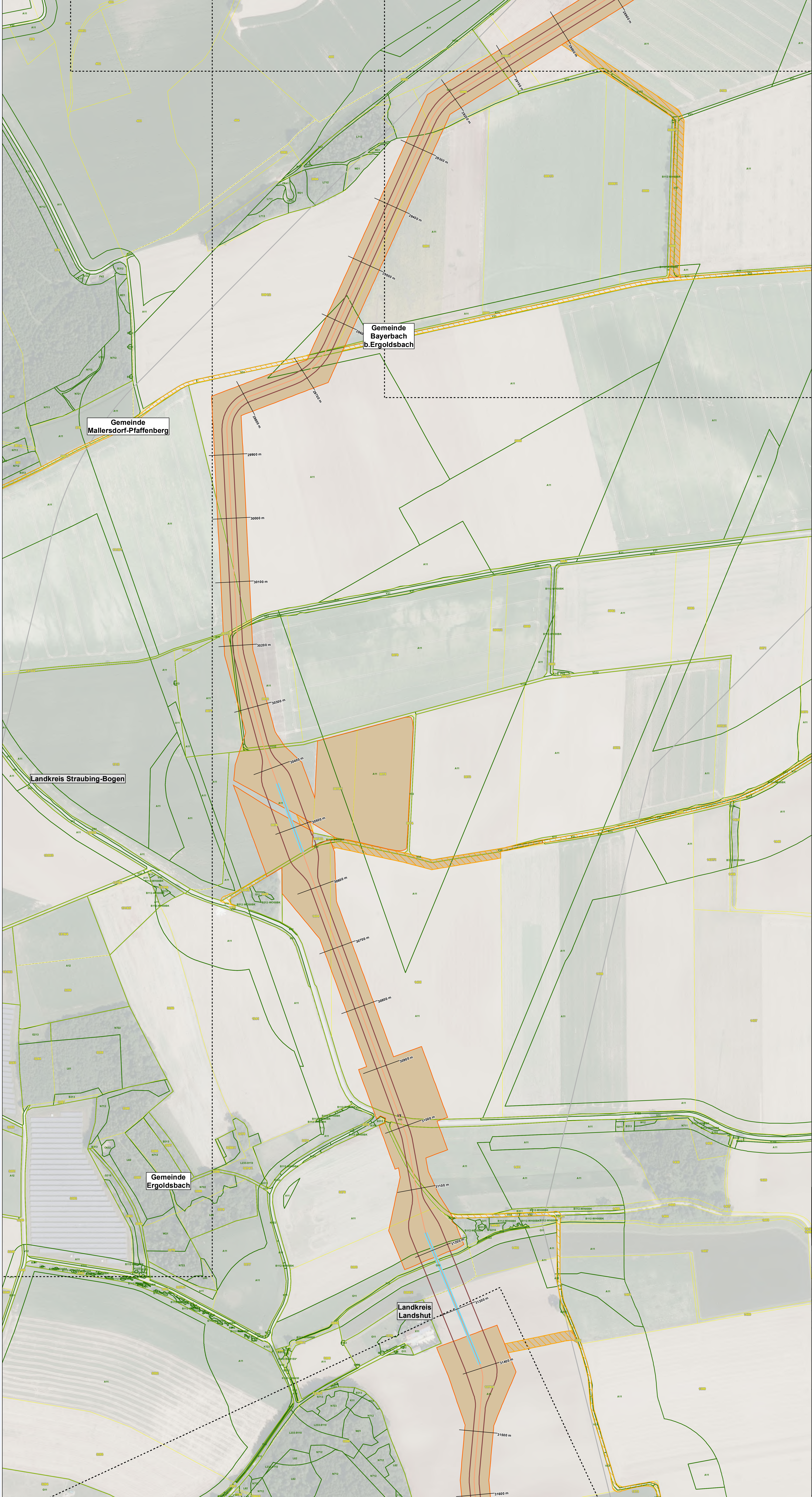
DCC

Dok. Identifikationsnummer

488-1716-04103-02-016

PLANÄNDERUNG I

Datenname: SOL_D3a_PAE_I_20250527_U_Anl_I6_2_Maßnahmenplan_V1_R02.mxd



Trassenachse

Geschlossene Querung mit Querungsnummer

Bohrpressung

HDD

Mikrotunnel

Schutzstreifen

Arbeitsfläche

Linkbox

Zuwegungen

temporär anzulegende

Nutzung vorhandener Straßen (keine Eingriffsfläche)

Bauwasserhaltung

Einleiste mit Nummer

Baubedingte Grundwasserabsenkung (im Baubedingte Grundwasserabsenkung

Erläuternde Maßnahmenkennzeichnung

Maßnahme vor Baubeginn

Maßnahme während der Bauausführung

Maßnahme nach Bauende

Naturschutzrechtliche und waldrechtliche Kompensationsmaßnahmen

Ausgleichsmaßnahmen

A7

A7

Anlage / Entwicklung eines Feuchtgrünlandkomplexes

A8

A8

Anlage / Entwicklung von artenreichem Extensivgrünland

A9

A9

Anlage / Entwicklung von Gehölzen (mesophile Gebüsche, Feldgehölze)

A10

A10

Anlage / Entwicklung von Röhricht / Großseggenried zur §30-Kompensation

A11

A11

Anlage / Entwicklung von artenreichem Grünland zur §30-Kompensation

AW1

AW1

Ersatzaufforstung – Anlage/ Entwicklung eines Buchenwalds basenarmer Standorte in der Gemeinde Ergoldsbach (Gmkg. Ergoldsbach, Fl.-Nr. 1646/3)

WoKo

WoKo

Wiederherstellung vorhandener Ausgleichsflächen Dritter / Ökokontoffächen

CEF-Maßnahmen

A_{CEr}5a

A_{CEr}5b

A_{CEr}6

A_{CEr}7

A_{CEr}8

A_{CEr}13

A_{CEr}22a

A_{CEr}24a

A_{CEr}24b

Sonstige Maßnahmen

Rekultivierung

Initiale Wiederherstellung

Nachrichtliche Darstellungen

gesetzlich geschütztes Biotop

Flurstücke mit Nr.

B112 BNT Kartierung mit BNT-Code

Trassenachse des Abschnitts D2 (nördl.) / D3b (südl.)

Festgelegter Trassenkorridor (RTK) gem. § 12 NABEG

Gemeindegrenze

Landkreisgrenze

Blattschnitt

Arbeitskilometrierung

500 m

Planänderung I

Änderung oder Ergänzung von Maßnahmen

Blattschnittübersicht

Landkreis Regensburg

Landkreis Straubing-Bogen

Landkreis Landshut

Regierungsbezirk Oberpfalz

Regierungsbezirk Niederbayern

Trassenachse

Vorliegendes Kartenschnitt mit Nummer

Welche Kartenschnitte mit Nummer

0

100

200

Meter

Datenquellen: SOL_CD_U_AGE_DOC_Datengrundlagen.pdf (Anlage M)

Referenzsystem: ETRS 1989 UTM Zone N32, Projektion: Transverse Mercator, Datum: ETRS 1989

Höhenystem: DHHN2016

Tennet

Unterlage: i6.2 Blatt : 25 von 35

BBPBG Vorhaben 5, HGU-Verbindung Wolmirstedt - Isar

BBPBG Vorhaben 5a, HGU-Verbindung Klein Rogahn - Isar

Leitung Nr.: LH-16-10003 / LH-16-10004

Planfeststellungsabschnitt D3a

Maßnahmenkarte

SOL D3a §21 Anlage i6.2 Maßnahmenpläne -

Kompensations- und Wiederherstellungsmaßnahmen

02	27.05.2025	PLANÄNDERUNG I	H. Jäger	M. Kuhlmann	N. Trommler	Nedja Krausert
01	12.06.2024	Deckblatt I	K. Schmitt	M. Kuhlmann	N. Trommler	Christian Scharfberg
00	10.08.2023	Erstellung	A. Emmert	M. Kuhlmann	N. Trommler	Christian Scharfberg
Rev	Datum	Inhalt / Art der Änderung	Erstellt	Gestaltet	Freigegeben	Freigegeben

Vorhabenbetreiber:

TenneT TSO GmbH

Berneckner Straße 70

95448 Bayreuth

Festgestellt nach § 24 NABEG

22.08.25

i.A. Jäger

Auftraggeber:

ARGE SOL Umwelt Süd GbR

c/o Arcadis Germany GmbH

Europaplatz 3

64293 Darmstadt

ARGE SOL

Umwelt

Süd

Der SuedOstLink (Vorhaben 5) wird durch EU-Mittel gefördert.

Kofinanziert von der Fazilität

„Connecting Europe“ der Europäischen Union.

Blatt-Nr.: 25 von 35

Maßstab: 1:2.000

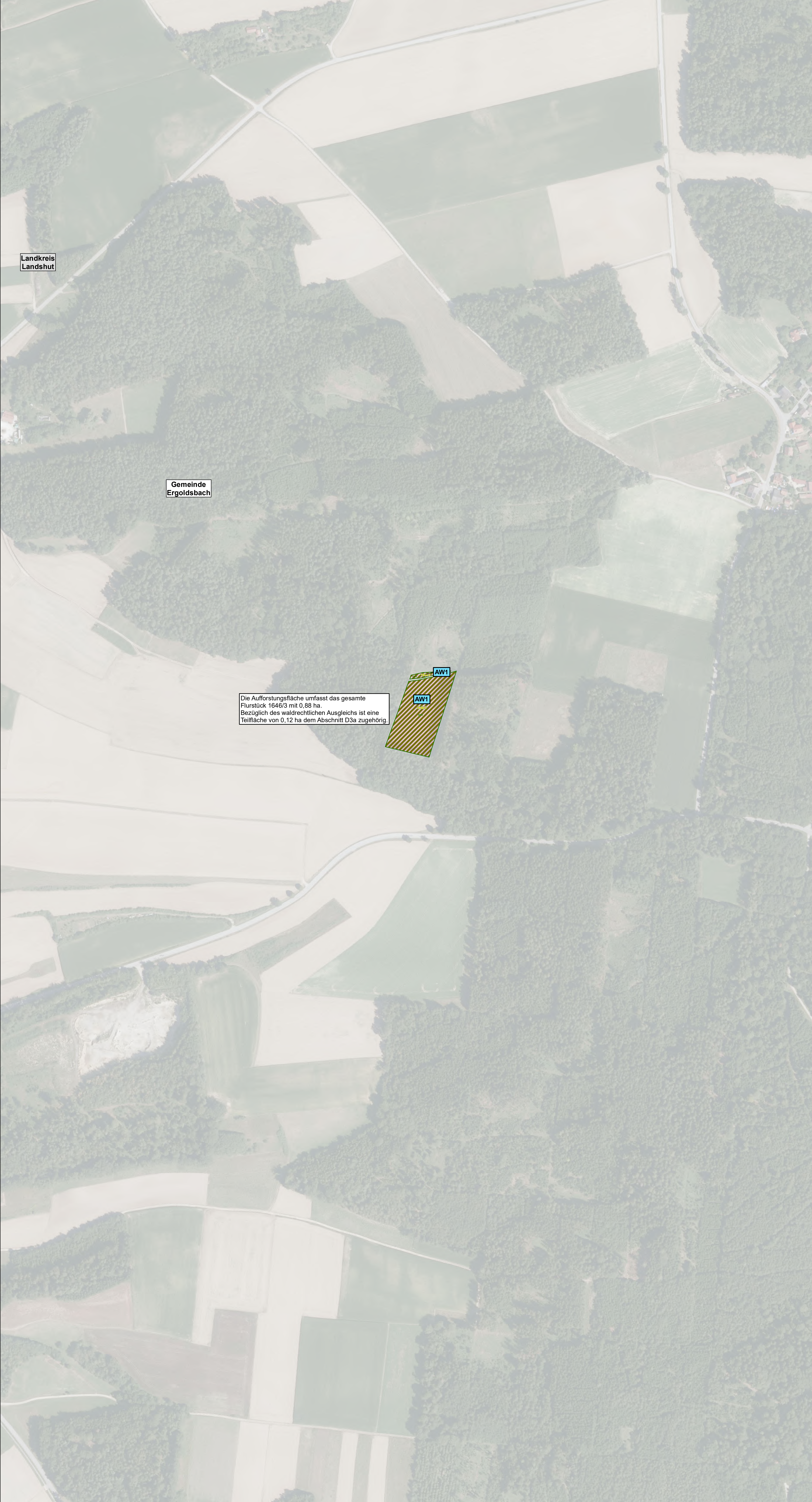
Einheit: m

DCC

Dok. Identnummer

PLANÄNDERUNG I

Datenname: SOL_D3a_PAE_20250527_U_Anl_i6_2_MaßnahmenPlan_V1_R02.mxd



Trassenachse

Geschlossene Querung mit Querungsnummer

Bohrpressung

HDD

Mikrotunnel

Schutzstreifen

Arbeitsfläche

Linkbox

Zuwegungen

temporär anzulegende

Nutzung vorhandener Straßen (keine Eingriffsfläche)

Bauwasserhaltung

Einleistleite mit Nummer

Baubedingte Grundwasserabsenkung (im Baubedingte Grundwasserabsenkung)

Erläuternde Maßnahmenkennzeichnung

Maßnahme vor Baubeginn

Maßnahme während der Bauausführung

Maßnahme nach Bauende

Naturschutzrechtliche und waldrechtliche Kompensationsmaßnahmen

Ausgleichsmaßnahmen

A7

A7

Anlage / Entwicklung eines Feuchtgrünlandkomplexes

A8

A8

Anlage / Entwicklung von artenreichem Extensivgrünland

A9

A9

Anlage / Entwicklung von Gehölzen (mesophile Gebüsche, Feldgehölze)

A10

A10

Anlage / Entwicklung von Röhricht / Großseggenried zur §30-Kompensation

A11

A11

Anlage / Entwicklung von artenreichem Grünland zur §30-Kompensation

AW1

AW1

Ersatzaufforstung – Anlage/ Entwicklung eines Buchenwalds basenarmer Standorte in der Gemeinde Ergoldsbach (Gmkg. Ergoldsbach, Fl.-Nr. 1646/3)

Woko

Woko

Wiederherstellung vorhandener Ausgleichsflächen Dritter / Okokontoffächen

CEF-Maßnahmen

A_{CE}5a

A_{CE}5b

A_{CE}6

A_{CE}7

A_{CE}8

A_{CE}13

A_{CE}22a

A_{CE}24a

A_{CE}24b

Sonstige Maßnahmen

Rekultivierung

Initiale Wiederherstellung

Nachrichtliche Darstellungen

gesetzlich geschütztes Biotop

Flurstücke mit Nr.

B112 BNT Kartierung mit BNT-Code

Trassenachse des Abschnitts D2 (nördl.) / D3b (südl.)

Festgelegter Trassenkorridor (fTK) gem. § 12 NABEG

Gemeindegrenze

Landkreisgrenze

Blattschnitt

Arbeitskilometrierung

500 m

Planänderung I

Änderung oder Ergänzung von Maßnahmen

Blattschnittübersicht

Landkreis Regensburg

Landkreis Straubing-Bogen

Landkreis Landshut

Regierungsbezirk Oberpfalz

Regierungsbezirk Niederbayern

Trassenachse

Vorlageskizze Kartensatz mit Nummer

Walden Kartensatz mit Nummer

0 100 200 Meter

Datenquellen: SOL_CD_U_AGE_DOC_Datengrundlagen.pdf (Anlage M)

Referenzsystem: ETRS 1989 UTM Zone N32, Projektion: Transverse Mercator, Datum: ETRS 1989

Höhenystem: DHHN2016

Tennet

Unterlage : 16.2 Blatt : 27 von 35

BBPIG Vorhaben 5, HGU-Verbindung Wolmirstedt - Isar

BBPIG Vorhaben 5a, HGU-Verbindung Klein Rogahn - Isar

Leitung Nr.: LH-16-10003 / LH-16-10004

Planfeststellungsabschnitt D3a

Maßnahmenkarte

SOL D3a §21 Anlage I6.2 Maßnahmenpläne - Kompensations- und Wiederherstellungsmaßnahmen

02	27.05.2025	PLANÄNDERUNG I	H. Jäger	M. Kuhlmann	N. Trommler
01	12.06.2024	Deckblatt I	K. Schmidt	M. Kuhlmann	N. Trommler
00	10.08.2023	Erstellung	A. Zimmer	M. Kuhlmann	N. Trommler
Rev	Datum	Inhalt / Art der Änderung	Erstellt	GesetzARGE	Freigebe ARGE

Vorhabenbeiträge:

Tennet TSO GmbH

Berneckner Straße 70

95448 Bayreuth

Festgestellt nach § 24 NABEG

Bonn, den

22.06.25

i. A. Jäger

Auftragnehmer:

ARGE SOL Umwelt Süd GbR

c/o Arcadia Germany GmbH

Europaplatz 3

64293 Darmstadt

ARGE SOL UMWELT SÜD

Der SuedOstLink (Vorhaben 5) wird durch EU-Mittel gefördert.

Kofinanziert von der Fazilität „Connecting Europe“ der Europäischen Union.

Blatt-Nr.: 27 von 35

Maßstab: 1:2.000

km

Einheit: m

Dok. Titel

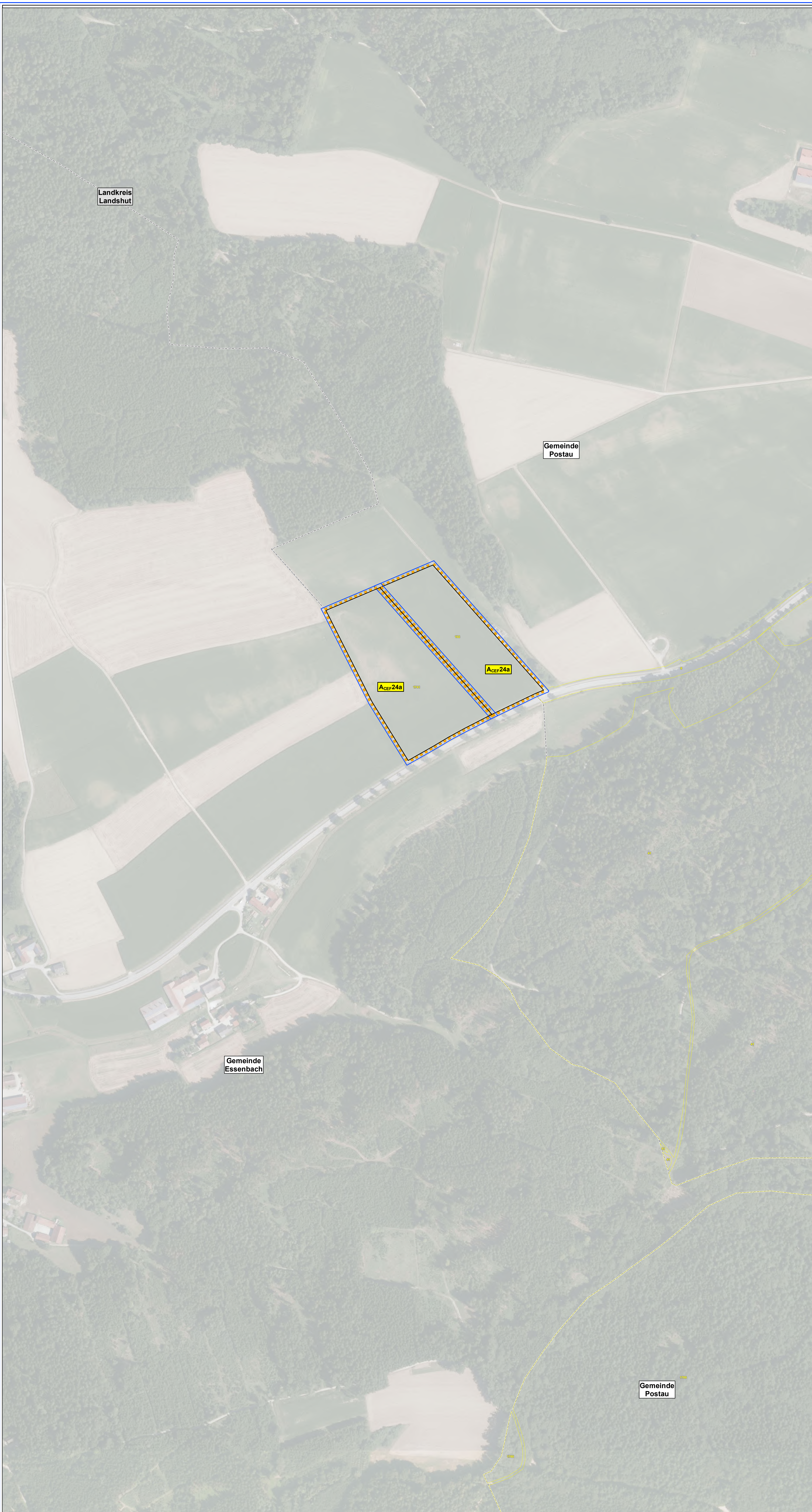
Objekt

DCC

Dok. Identifikationsnummer

PLANÄNDERUNG I

Dateiname: SOL_D3a_PAE_I_20250527_U_Anl_I6_2_MassnahmPlan_V1_R02.mxd



Trassenachse

Geschlossene Querung mit Querungsnummer

Bohrpressung

HDD

Mikrotunnel

Schutzstreifen

Arbeitsfläche

Linkbox

Zuwegungen

temporär anzulegende

Nutzung vorhandener Straßen (keine Eingriffsfläche)

Bauwasserhaltung

Einleitstelle mit Nummer

Baubedingte Grundwasserabsenkung (im

Baubedingte Grundwasserabsenkung

Erläuternde Maßnahmenkennzeichnung

Maßnahme vor Baubeginn

Maßnahme während der Bauausführung

Maßnahme nach Bauende

Naturschutzrechtliche und waldrechtliche Kompensationsmaßnahmen

Ausgleichsmaßnahmen

ACEF5a

ACEF5b

ACEF6

ACEF7

ACEF8

ACEF13

ACEF22a

ACEF24a

ACEF24b

Sonstige Maßnahmen

Rekultivierung

Initiale Wiederherstellung

Nachrichtliche Darstellungen

gesetzlich geschütztes Biotop

Flurstücke mit Nr.

B112 BNT Kartierung mit BNT-Code

Trassenachse des Abschnitts D2 (nördl.) / D3b (südl.)

Festgelegter Trassenkorridor (fTK) gem. § 12 NABEG

Gemeindegrenze

Landkreisgrenze

Blattschnitt

Arbeitskilometrierung

500 m

Planänderung I

Änderung oder Ergänzung von Maßnahmen

Blattschnittübersicht

Landkreis Regensburg

Landkreis Straubing-Bogen

Landkreis Landshut

Regierungsbezirk Oberpfalz

Regierungsbezirk Niederbayern

Trassenachse

Vorgedruckter Kartenstapel mit Nummer

Wahler Karteikblätter mit Nummer

0

100

200

Meter

Datenquellen: SOL_CD_U_AGE_DOC_Datengrundlagen.pdf (Anlage M)

Referenzsystem: ETRS 1989 UTM Zone N32, Projektion: Transverse Mercator, Datum: ETRS 1989

Höhenystem: DHHN2016

Tennet

Unterlage : 16.2

Blatt : 31 von 35

BBPVG Vorhaben 5, HGU-Verbindung Wolmirstedt - Isar

BBPVG Vorhaben 5a, HGU-Verbindung Klein Rogahn - Isar

Leitung Nr.: LH-16-10003 / LH-16-10004

Planfeststellungsabschnitt D3a

Maßnahmenkarte

SOL D3a §21 Anlage I6.2 Maßnahmenpläne - Kompensations- und Wiederherstellungsmaßnahmen

02	27.05.2025	PLANÄNDERUNG I	H. Jäger	M. Kuhlmann	N. Trommler	Nedja Kraiser
01	12.06.2024	Deckblatt I	K. Schmitt	M. Kuhlmann	N. Trommler	Christian Scharfberg
00	10.08.2023	Erstellung	A. Ennmer	M. Kuhlmann	N. Trommler	Christian Scharfberg
Rev	Datum	Inhalt / Art der Änderung	Erstellt	GesetzARGE	FreigebeARGE	Freigebe WT

Vorhabenbeträger:

Tennet TSO GmbH

Bernecker Straße 70

95448 Bayreuth

Festgestellt nach § 24 NABEG

Bonn, den

22.08.25

i.A. Jäger

Auftragnehmer:

ARGE SOL Umwelt Süd GbR

c/o Arcadis Germany GmbH

Europaplatz 3

64293 Darmstadt

ARGE SOL UMWELT SÜD

Der SuedOstLink (Vorhaben 5) wird durch EU-Mittel gefördert.

Kofinanziert von der Fazilität

„Connecting Europe“ der Europäischen Union.

Blatt-Nr.: 31 von 35

Maßstab: 1:2.000

km:

Einheit: m

Dok. Titel

Objekt

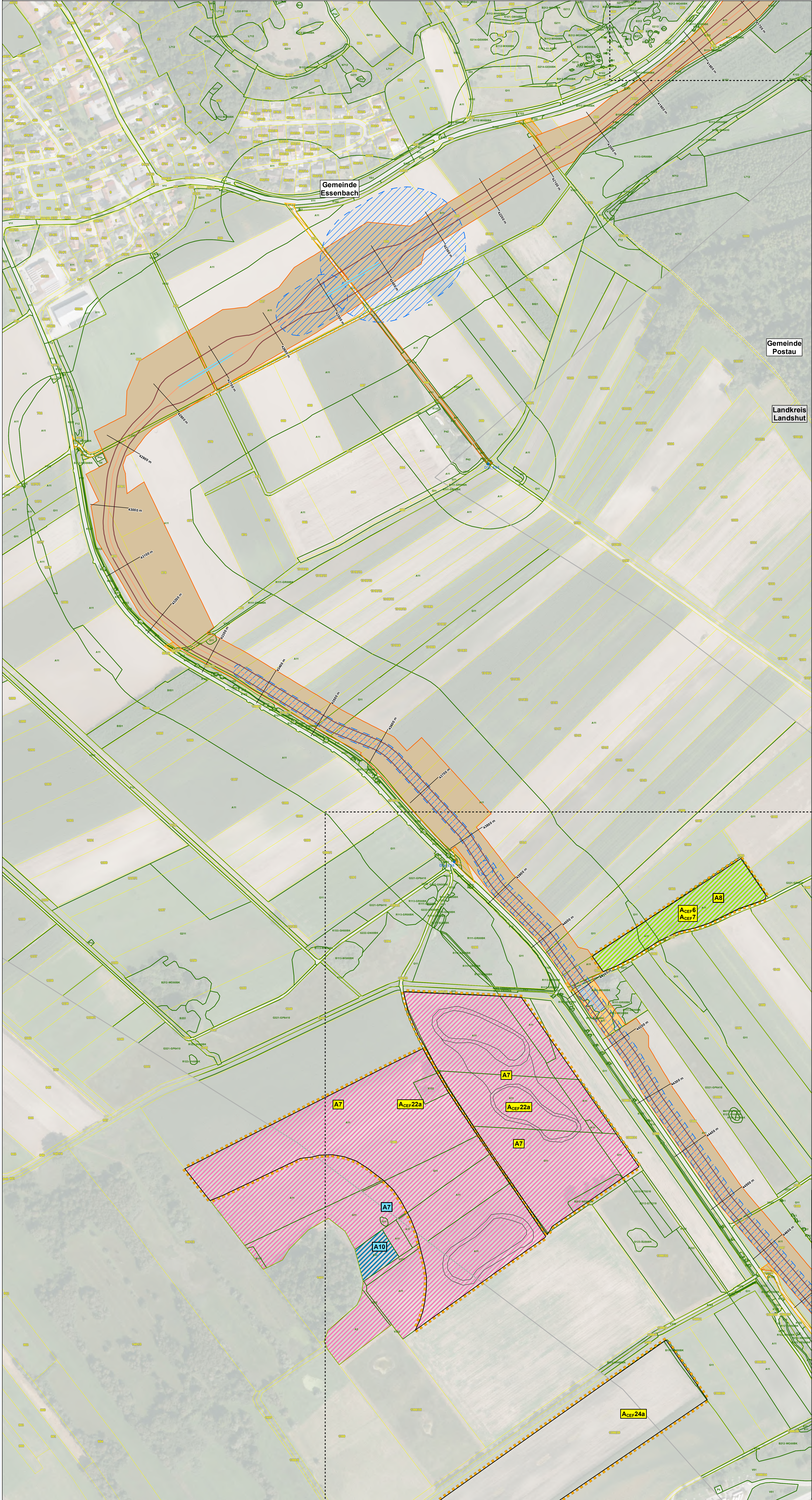
DCC

Dok. Identifikationsnummer

458-110-003-02-016

PLANÄNDERUNG I

Dateiname: SOL_D3a_PAE_I_20250527_U_Anl_I6_2_MassnahmenPlan_V1_R02.mxd



Trassenachse

Geschlossene Querung mit Querungsnummer

Bohrpressung

HDD

Mikrotunnel

Schutzstreifen

Arbeitsfläche

Linkbox

Zuwegungen

temporär anzulegende

Nutzung vorhandener Straßen (keine Eingriffsfläche)

Bauwässerhaltung

Einleiste mit Nummer

Baubedingte Grundwasserabsenkung (im)

Baubedingte Grundwasserabsenkung

Erläuternde Maßnahmenkennzeichnung

Maßnahme vor Baubeginn

Maßnahme während der Bauausführung

Maßnahme nach Bauende

Naturschutzrechtliche und waldrechtliche Kompensationsmaßnahmen

Ausgleichsmaßnahmen

A7

A7

A8

A8

A9

A9

A10

A10

A11

A11

AW1

AW1

WoKo

WoKo

CEF-Maßnahmen

ACEF5a

ACEF5b

ACEF6

ACEF7

ACEF8

ACEF13

ACEF22a

ACEF24a

ACEF24b

Sonstige Maßnahmen

Rekultivierung

Initiale Wiederherstellung

Nachrichtliche Darstellungen

gesetzlich geschütztes Biotop

Flurstücke mit Nr.

B112

BNT Kartierung mit BNT-Code

Trassenachse des Abschnitts D2 (nördl.) / D3b (südl.)

Festgelegter Trassenkorridor (RTK) gem. § 12 NABEG

Gemeindegrenze

Landkreisgrenze

Blattschnitt

Arbeitskilometrierung

500 m

Planänderung I

Änderung oder Ergänzung von Maßnahmen

Blattschnittübersicht

Regierungsbezirk Oberpfalz

Regierungsbezirk Niederbayern

Trassenachse

Vorgedruckter Kartensatz mit Nummer

Wahle Kartensätze mit Nummer

0

100

200

Meter

Datenquellen: SOL_CD_U_AGE_DOC_Datengrundlagen.pdf (Anlage M)

Referenzsystem: ETRS 1989 UTM Zone N32, Projektion: Transverse Mercator, Datum: ETRS 1989

Höhenystem: DHHN2016

Tennet

Unterlage : IG.2

Blatt : 34 von 35

BBPBG Vorhaben 5, HGU-Verbindung Wolmirstedt - Isar

BBPBG Vorhaben 5a, HGU-Verbindung Klein Rogahn - Isar

Leitung-Nr.: LH-16-10003 / LH-16-10004

Planfeststellungsabschnitt D3a

Maßnahmenkarte

SOL D3a §21 Anlage I6.2 Maßnahmenpläne -

Kompensations- und Wiederherstellungsmaßnahmen

02	27.05.2025	PLANÄNDERUNG I	H. Jäger	M. Kuhlmann	N. Trommler
01	12.06.2024	Deckblatt I	K. Schmitt	M. Kuhlmann	N. Trommler
00	10.08.2023	Erstellung	A. Emmert	M. Kuhlmann	N. Trommler
Rev.	Datum	Inhalt / Art der Änderung	Erstellt	Gestaltet	Freigegeben

Vorbausträger:

Tennet TSO GmbH

Berneckner Straße 70

95448 Bayreuth

Festgestellt nach § 24 NABEG

22.08.25

Auftraggeber:

ARGE SOL Umwelt Süd GbR

c/o Arcadia Germany GmbH

Europaplatz 3

64293 Darmstadt

ARGE SOL

UMWELT

SÜD

Der SuedOstLink (Vorhaben 5) wird durch EU-Mittel gefördert.

Kofinanziert von der Fazilität

„Connecting Europe“ der Europäischen Union.

Blatt-Nr.: 34 von 35

Maßstab:

1:2.000

km:

Einheit:

m

Dok. Titel

Objekt

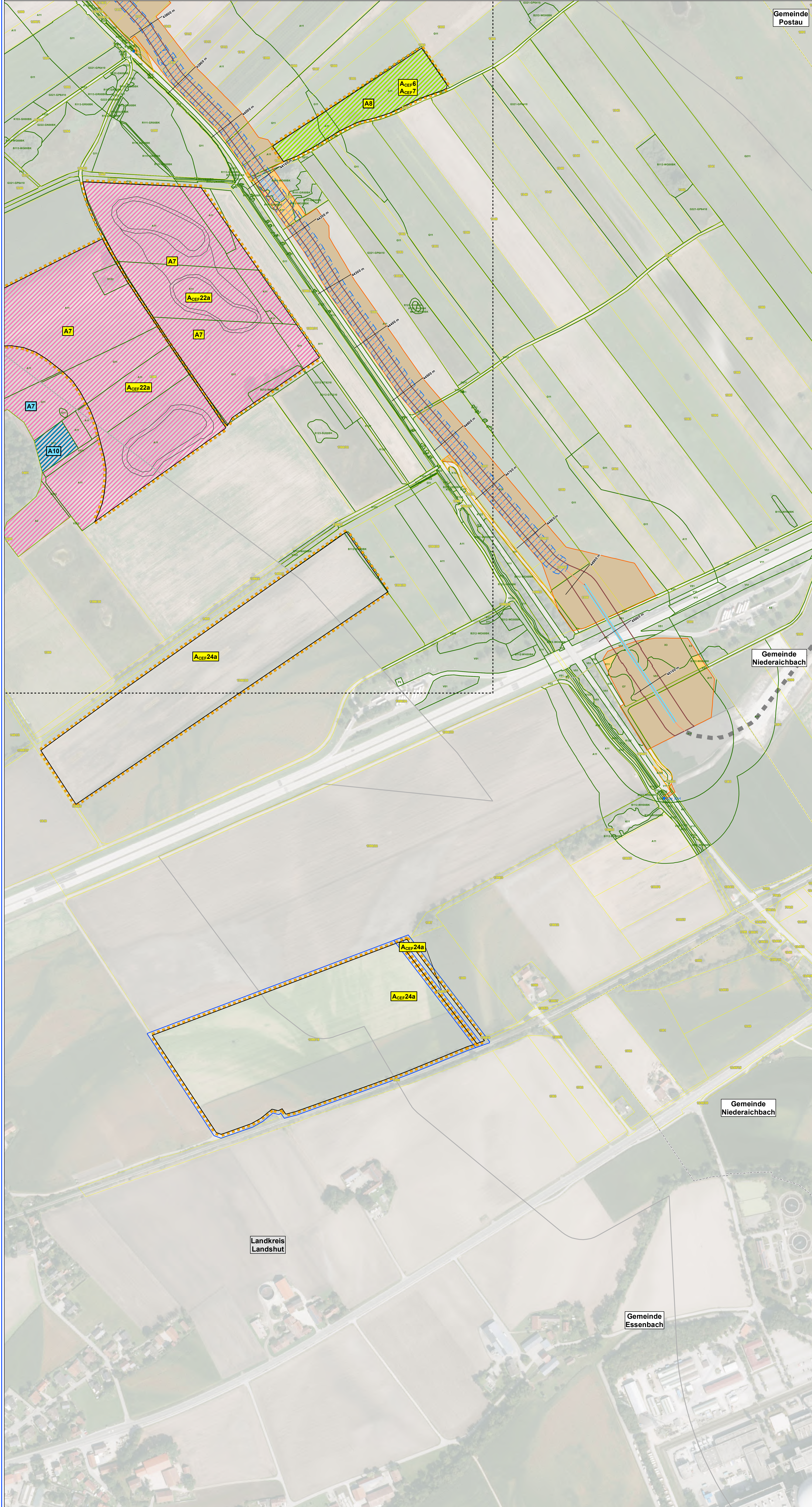
DCC

Dok. Identifikationsnummer

488-110-003-02-016

PLANÄNDERUNG I

Datenname: SOL_D3a_PAE1_20250527_U_Anl_I6_2_MaßnahmenPlan_V1_R02.mxd



Vorhaben nach § 21 NABEG

Trassenachse

Geschlossene Querung mit Querungsnummer

Bohrpressung

HDD

Mikrotunnel

Schutzstreifen

Arbeitsfläche

Linkbox

Zuwegungen

temporär anzulegende

Nutzung vorhandener Straßen (keine Eingriffsfläche)

Bauwasserhaltung

Einleiste mit Nummer

Baubedingte Grundwasserabsenkung (im Baubedingte Grundwasserabsenkung

Erläuternde Maßnahmenkennzeichnung

XX

Maßnahme vor Baubeginn

XX

Maßnahme während der Bauausführung

XX

Maßnahme nach Bauende

Naturschutzrechtliche und waldrechtliche Kompensationsmaßnahmen

Ausgleichsmaßnahmen

A7

A7

Anlage / Entwicklung eines Feuchtgrünlandkomplexes

A8

A8

A9

A9

A10

A10

A11

A11

AW1

AW1

WoKo

WoKo**CEF-Maßnahmen**

ACEF5a

ACEF5a

ACEF5b

ACEF5b

ACEF6

ACEF6

ACEF7

ACEF7

ACEF8

ACEF8

ACEF13

ACEF13

ACEF22a

ACEF22a

ACEF24a

ACEF24a

ACEF24b

ACEF24b**Sonstige Maßnahmen**

Rekultivierung

Initiale Wiederherstellung

Nachrichtliche Darstellungen

gesetzlich geschütztes Biotop

Flurstücke mit Nr.

BNT Kartierung mit BNT-Code

Trassenachse des Abschnitts D2 (nördl.) / D3b (südl.)

Festgelegter Trassenkorridor (TTK) gem. § 12 NABEG

Gemeindegrenze

Landkreisgrenze

Blattschnitt

Arbeitskilometrierung

500 m

Planänderung I

Änderung oder Ergänzung von Maßnahmen

Blattschnittübersicht

Regierungsbezirk Oberpfalz

Regierungsbezirk Niederbayern

Trassenachse

Vorgedruckter Kartensatz mit Nummer

Weitere Kartensätze mit Nummer

0 100 200 Meter

Datenquellen: SOL_CD_U_AGE_DOC_Datengrundlagen.pdf (Anlage M)

Referenzsystem: ETRS 1989 UTM Zone N32, Projektion: Transverse Mercator, Datum: ETRS 1989

Höhenystem: DHHN2016

Tennet

Unterlage : 16.2 Blatt : 35 von 35

BBPVG Vorhaben 5, HGU-Verbindung Wolmirstedt - Isar BBPVG Vorhaben 5a, HGU-Verbindung Klein Rogahn - Isar Leitung Nr.: LH-16-10003 / LH-16-10004 Planfeststellungsabschnitt D3a Maßnahmenkarte

SOL D3a §21 Anlage I6.2 Maßnahmenpläne - Kompensations- und Wiederherstellungsmaßnahmen

02	27.05.2025	PLANÄNDERUNG I	H. Jäger	M. Kuhlmann	N. Trommler	Nedra Kraiser
01	12.06.2024	Deckblatt I	K. Schmitt	M. Kuhlmann	N. Trommler	Christian Scharfberg
00	10.08.2023	Erstellung	A. Emmert	M. Kuhlmann	N. Trommler	Christian Scharfberg
Rev	Datum	Inhalt / Art der Änderung	Erstellt	Gestaltet	Freigegeben	Freigegeben

Vorhabenbetreiber:

TenneT TSO GmbH

Bernecker Straße 70

95448 Bayreuth

Festgelegt nach § 24 NABEG

Bonn, den

22.06.25

i. A.

Auftraggeber:

ARGE SOL Umwelt Süd GbR

c/o Arcadia Germany GmbH

Europaplatz 3

64293 Darmstadt

ARGE SOL Umwelt Süd

Der SuedOstLink (Vorhaben 5) wird durch EU-Mittel gefördert.

Kofinanziert von der Fazilität „Connecting Europe“ der Europäischen Union.

Blatt-Nr.: 35 von 35

Maßstab: 1:2.000

km:

Dok. Titel

Objekt

DCC

Dok. Identifikationsnummer

PLANÄNDERUNG I

Dateiname: SOL_D3a_PAE1_20250527_U_Anl_I6_2_MaßnahmenPlan_V1_R02.mxd